

Gamme : Patrimoine

DPM10107 - ANATHESE

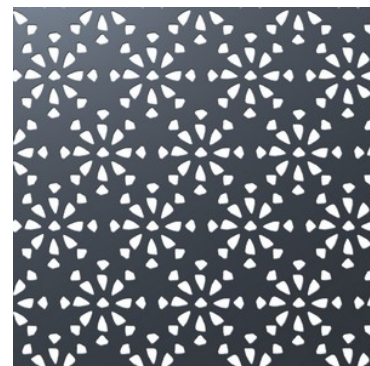
Transparence : 15 %

DESCRIPTION

Moucharabieh moderne Anathese au motif floral en forme de grandes pétales asymétriques dans une trame de métallique opaque.

USAGES CONSEILLÉS

Le moucharabieh moderne Anathese DAMPERE s'utilise principalement en Brise-vue ou en séparatif de balcon. Elle permet d'éviter le regard indiscret en privilégiant un motif floral doux pour un aménagement intérieur de cloison que l'on dispose aussi en séparatif extérieur.

 Décoration Façade Garde-corps Clôture Brise vue Faux plafond Cache-radiateur Ventilation**MATIÈRE**

- φ Acier Brut
- φ Acier Galva
- φ Acier Inox
- φ Aluminium

FORMAT & EPAISSEUR

- φ Tôle sur mesure, jusque 3500 mm
- φ Bordures sur mesure : 0 - 50 mm
- φ Épaisseur : entre 1,5 et 2 mm

FINITIONS

- φ Thermolaquage
- φ Anodisation
- φ Pliage
- φ Cintrage

LE CONSEIL DE L'ÉQUIPE

Pour un rapport portée / prix optimisé, nous vous conseillons la tôle **ANATHESE** en **Acier Galva épaisseur 1.5 mm**

**Web : dampere.fr**Tél : 01.84.21.00.60 // Mail : contact@dampere.fr

DAMPERE - 6 rue de la Mare Blanche - 77186 Noisiel