



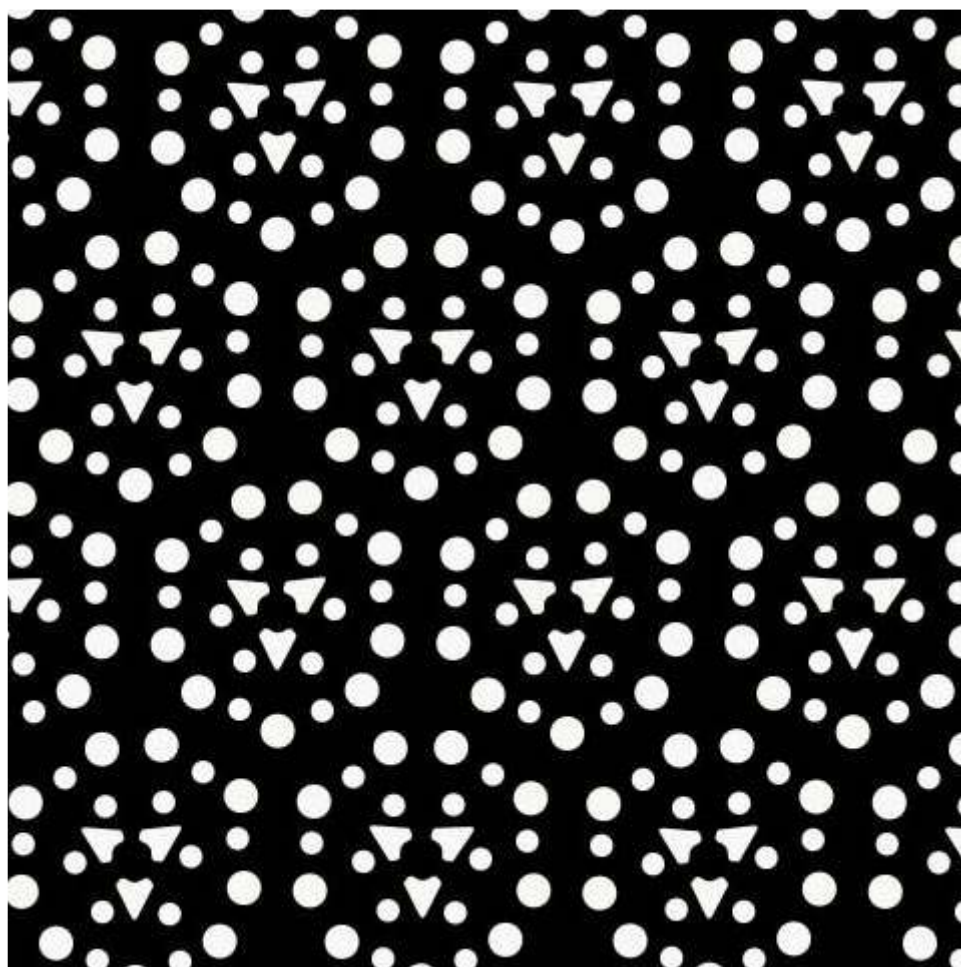
FICHE TECHNIQUE TÔLES PERFORÉES

www.tole-perforee-sur-mesure.com

TÔLE PERFORÉE KIEF

CATÉGORIE : MOTIF TEXTILE

RÉFÉRENCE : BAK 100-33



Échelle 1/1 image non contractuelle

PERFORATION:

Trous ronds de diamètre de 4 mm et 6 mm + triangle

VIDE 22 %

COURANT: 2000 X 1000 mm

BASE: 3000 X 1500 mm

MAXI: 4000 X 1500 mm

MATIÈRE

Acier noir | Acier galva
Acier inox | Aluminium

Sur demande:

- bronze, laiton, cuivre
- peinture thermolaquage ou anodisation bronze ou champagne

ÉPAISSEUR : 2 mm

Délai de production: 10 jours ouvrables après commande et validation des plans, hors façonnages, finitions et transport.

FINITIONS POSSIBLES:

- Bordures non perforées sur les 4 côtés de la plaque de métal sur tous les formats sur mesure
- Pliage pour réaliser des cassettes et cintrage
- Encoches de 5 cm espacés de 40 cm pour faciliter la soudure sur cadre métallique
- Trous de fixation avec fraisure pour fixation par vis affleurant - aucune vis ne sort de la tôle.

UTILISATIONS:

- Garde-corps d'escalier et de passerelle | Brise soleil et pare vue
- Clôture occultante et portail | Claustra métallique
- Parement de façade | Décoration intérieure

Description:

Tôle perforée décorative composée de trous ronds de tailles différentes dans une disposition régulière d'un motif textile à maille hexagonale avec un triangle en son centre.

Décoration opaque en harmonie avec différentes ambiances intérieures, intéressant pour des jeux de lumière

Panneau réalisable sur mesure.
Finitions au choix de l'architecte.

Showroom Matière Paris République - 10 rue Lucien Sampaix - 75010 Paris - Neuf-Boulogne

DAMPERE SARL • 6 RUE DE LA MARE BLANCHE, 77186 NOISIEL - MARNE LA VALLEE - FRANCE

Tél : 01 84 21 00 60 • Tél Portable 06 59 50 28 48 • Fax 01 84 21 00 62 • contact@dampere.fr • www.dampere.fr